

Svářečky pro svařování na tupo do průměru potrubí 630 mm



Stručný přehled variant

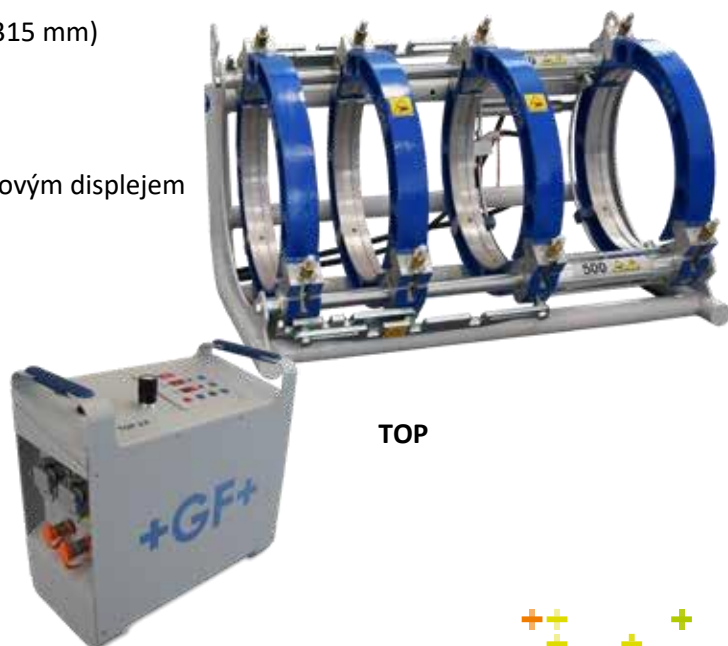
ECO S - nejjednodušší konfigurace (pouze do průměru 315 mm)

TOP 2.0 - manuální svářečky s rozšířenými funkcemi

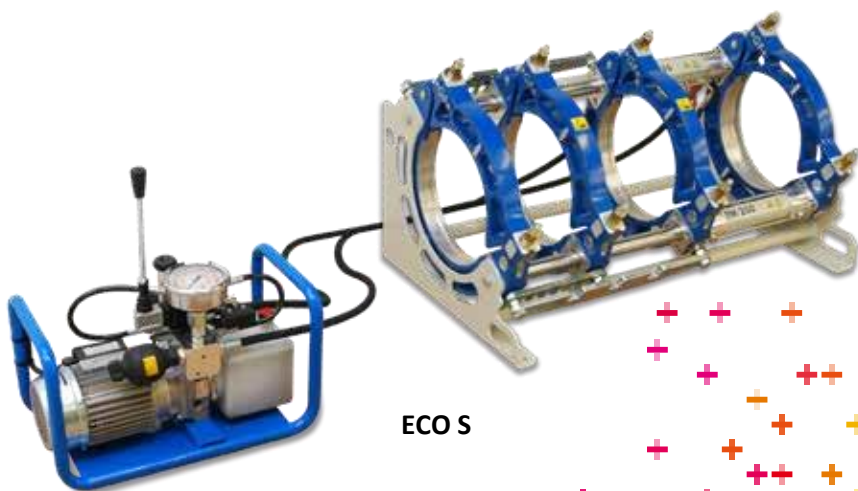
CNC 4.0 - plně vybavené automatické svářečky s dotykovým displejem



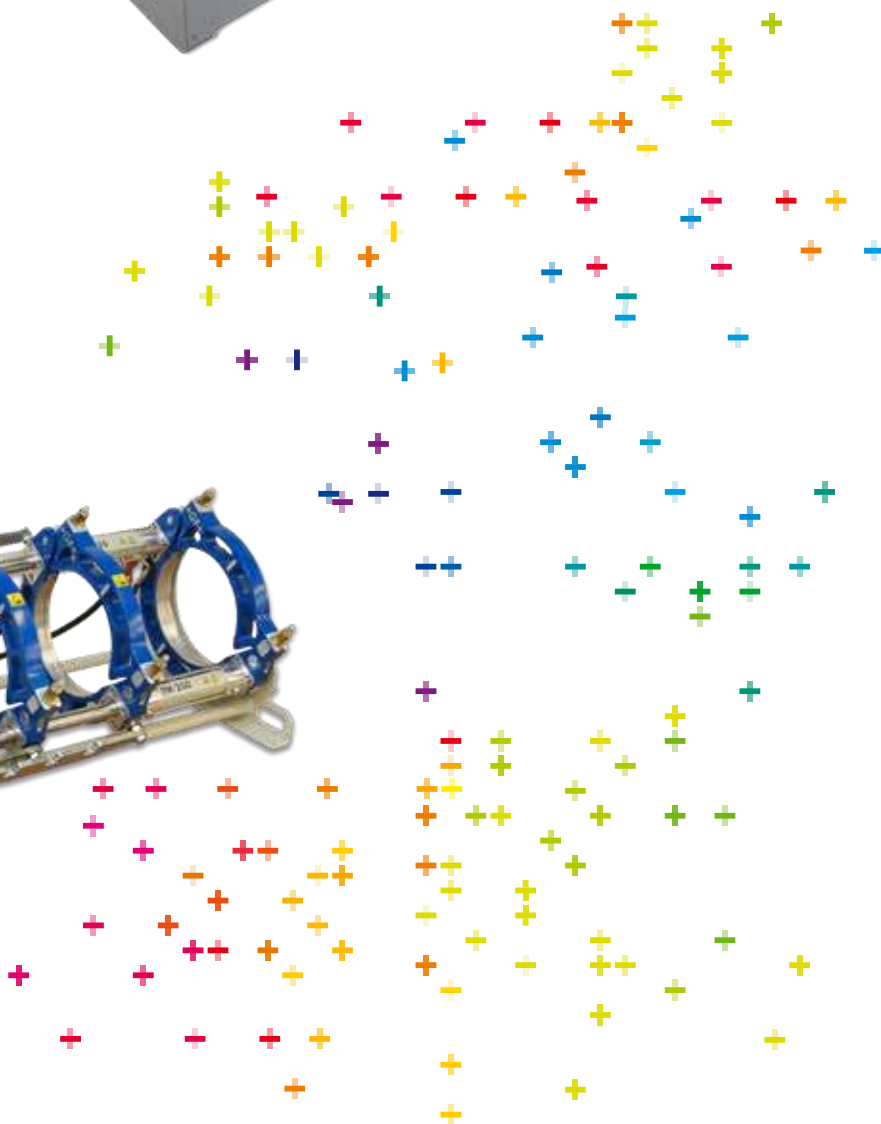
CNC



TOP



ECO S



ECO S 160 - 250 - 315

Svářečka ECO S je konstrukčně nejjednodušší typ svářeček na tupo. V této verzi je k dispozici ve třech velikostech.

ECO S 160 pro potrubí d 40 - 160 mm

ECO S 250 pro potrubí d 75 - 250 mm

ECO S 315 pro potrubí d 90 - 315 mm

Svářečky ECO S jsou vybaveny odkrytou hydraulickou jednotkou v trubkovém rámu s pevně připojenými hydraulickými hadicemi, řízení teploty zrcadla je umístěno přímo na topném tělese. Svařovací parametry se na svářečce nastavují ručně na základě svařovacích tabulek.

Rychlé a bezpečné vyjmutí topného tělesa
díky patentovanému odtrhávacímu mechanismu

Snadná manipulace
s horními čelistmi
uchycenými na kloubu

Flexibilní konfigurace
levé vnitřní čelisti nastavitelné
do několika poloh umožňující svařování
komplikovaných tvarovek

Přesná sousost potrubí
díky pevnému rámu
znemožňující deformaci

**Snadné a bezpečné vyjmutí /
vlození trubek**
díky sklonu čelistí 35°



Jednoduché ovládání
díky snadno přístupnému joysticku
pro pohyb saní a uvolnění tlaku

Snadná manipulace
díky kompaktnímu rámu s ochrannou deskou

Snadné nastavení tlaku
díky přesnému manometru s velkou stupnicí

Převážný box
pro hoblík a topné zrcadlo
umožňující bezpečnou přepravu
a manipulaci

Odolný hoblík
s výkonným motorem vyvážený
pro manipulaci jednou rukou

Topné zrcadlo
s teflonovým povrchem (PTFE) a
integrováním řízením teploty do rukojeti



TOP 2.0 160 - 250 - 315

TOP 2.0 400 - 500 - 630

Svářečka TOP 2.0 je vybavena pokročilou hydraulickou jednotkou v hliníkovém krytu s integrovaným digitálním řízením teploty zrcadla. Ovládání saní se provádí pomocí tlačítek, stejně tak jako spouštění pohonu hoblíku a vypouštění tlaku. Ovládací panel je vybaven třemi displeji se zobrazením hodnoty tlaku, aktuální a nastavené teploty zrcadla a dvoufázovými stopkami pro čas nahřívání a dobu chladnutí. Na panelu lze také nastavit funkci automatického dotlakování v případě poklesu tlaku během fáze chladnutí. Saně svářečky a hoblík jsou shodné s verzí ECO S. Svařovací parametry se na svářečce nastavují ručně na základě svařovacích tabulek.

Svářečky TOP 2.0 jsou k dispozici v těchto velikostech:

TOP 2.0 160 pro potrubí d 40 - 160 mm

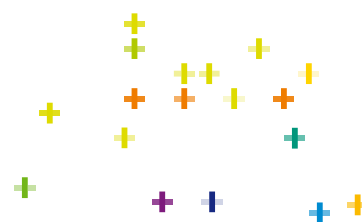
TOP 2.0 250 pro potrubí d 75 - 250 mm

TOP 2.0 315 pro potrubí d 90 - 315 mm

TOP 2.0 400 pro potrubí d 125 - 400 mm

TOP 2.0 500 pro potrubí d 200 - 500 mm

TOP 2.0 630 pro potrubí d 315 - 630 mm

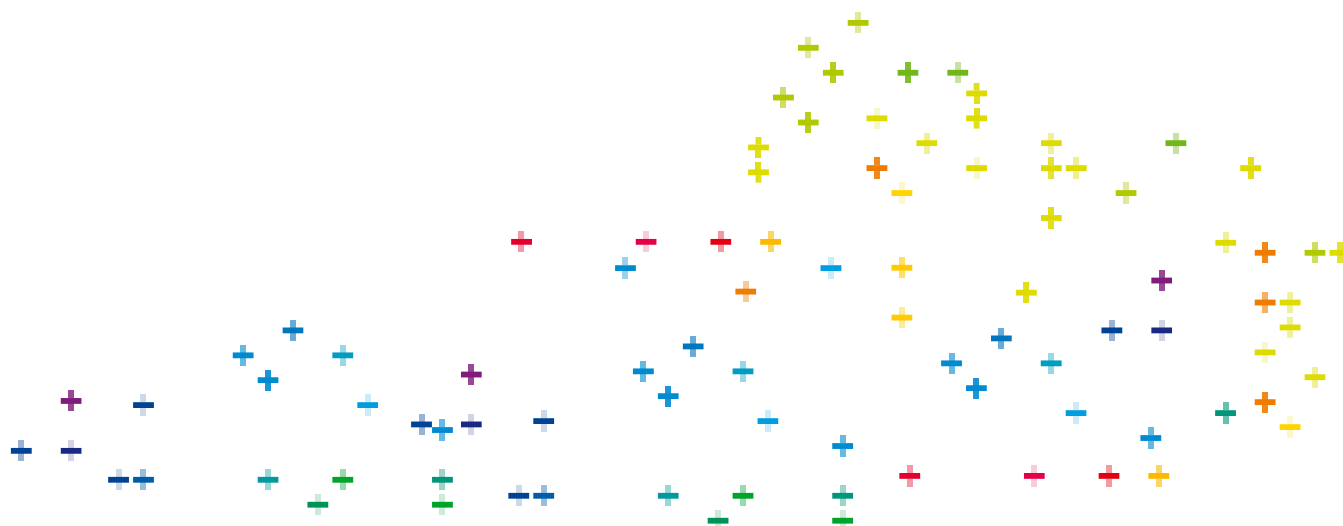


Připojovací konektory
na boku hydraulické jednotky

Intuitivní uživatelské rozhraní
díky ovládacím tlačítkům a digitálnímu zobrazením tlaku, teploty a času s funkcí automatické korektury tlaku ve fázi chladnutí

Snadná manipulace
díky ergonomickým madlům

Vysoká ochrana
díky zcela uzavřenému hliníkovému krytu



CNC 4.0 160 - 250 - 315

CNC 4.0 400 - 500 - 630

Svářečka CNC 4.0 patří do nejvyšší řady svářeček na tupo se záznamem. Hydraulická jednotka je vybavena dotykovým displejem, svařovací parametry jsou uloženy přímo v jednotce. Svářeč tak před svařováním zvolí parametry na displeji, teplotu, tlak a čas již svářečka řídí sama, stejně tak i pohyb samotných saní. Komunikace v českém jazyce je samozřejmostí. Protokoly o svaru se ukládají do vnitřní paměti jednotky nebo na USB disk. Svářečku lze také vybavit automatickým zrcadlem. Hoblík a standardní zrcadlo jsou stejné jako u verze TOP 2.0, saně jsou oproti verzi ECO S a TOP 2.0 vybaveny potenciometrem snímajícím polohu saní.

Svářečky CNC 4.0 jsou k dispozici ve velikostech jako verze TOP 2.0, tedy:

CNC 4.0 160 pro potrubí d 40 - 160 mm

CNC 4.0 400 pro potrubí d 125 - 400 mm

CNC 4.0 250 pro potrubí d 75 - 250 mm

CNC 4.0 500 pro potrubí d 200 - 500 mm

CNC 4.0 315 pro potrubí d 90 - 315 mm

CNC 4.0 630 pro potrubí d 315 - 630 mm

Svářečku CNC 4.0 lze také spojit s chytrým telefonem (aplikace WeldinAir), dovybavit scannerem pro čtení čárových kódů (funkce zpětné identifikace) nebo tiskárnou pro tisk štítků s údaji o svařování.

Přenos uložených protokolů o svaru do PC pomocí USB disku

Automatický výpočet, regulace a kontrola parametrů svařování

Funkce zpětné identifikace, průkaz svářeče, číslo zakázky pomocí čtečky čárových kódů (volitelné příslušenství)

Odolný dotykový displej s intuitivním ovládáním v českém jazyce

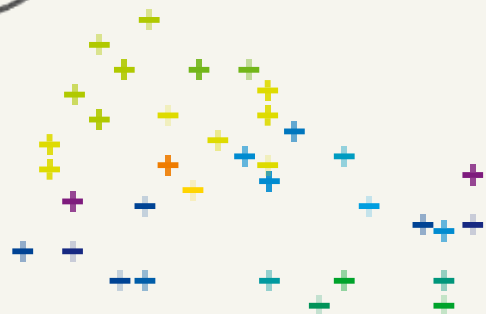
Bezdrátová tiskárna pro tisk štítků s informacemi o svařování (volitelné příslušenství)

Kontrola uložených protokolů o svaru přímo na stavbě

Možnost uživatelské konfigurace svařování

Správa protokolů o svaru v PC pomocí programu Welding Book

Aplikace pro chytré telefony WeldinAir (Android i Apple), spojení telefonu se svářečkou pomocí Bluetooth pro sledování procesu svařování, správu a přenos dat přímo ze stavby



Přidaná hodnota



Flexibilita

Saně všech svářeček ECO S, TOP 2.0 a CNC 4.0 lze jednoduše přestavět do jiné polohy pro svařování tvarovek komplikovaných tvarů nebo krátkých tvarovek na tupo. Bez použití nářadí lze přesouvat levou vnitřní čelist a umožnit tak svařování mezi první a druhou čelistí zleva. I tato poloha topného zrcadla umožňuje použití odtrhávacího mechanismu. Po fázi nahřívání, kdy je nutné zrcadlo vyjmout ze svářečky, odtrhávací zařízení zafixuje topné zrcadlo v jeho poloze a natavené trubky se od zrcadla automaticky odtrhnou. Toto řešení významně eliminuje lidskou chybu při vyjmutí zrcadla.



Záznamové zařízení WR 200

Verze svářeček ECO S a TOP 2.0 lze dodatečně vybavit záznamovým zařízením WR 200 (volitelné příslušenství). To kontroluje dodržování nastavených parametrů během celého svařovacího procesu. Svařovací parametry jsou uloženy přímo v jednotce, obsluha tedy zvolí pouze druh materiálu a jednotka kontroluje požadované parametry. V případě zaznamenání odchylky od požadovaných parametrů jednotka upozorní obsluhu. Protokoly o svaru se ukládají do vnitřní paměti jednotky a pomocí USB disku je lze přenést do PC.



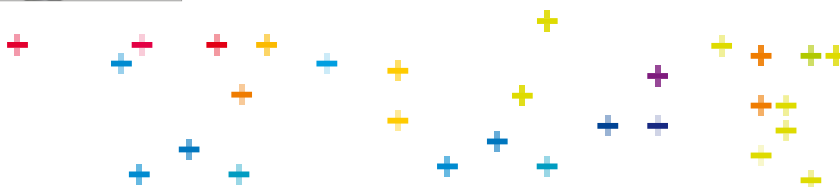
Pokročilé vlastnosti

Hydraulické jednotky TOP 2.0 a CNC 4.0 jsou kromě digitálních ukazatelů vybaveny také mechanickým manometrem umožňujícím rychlou kontrolu hydraulického systému svářečky např. v případě výpadku napětí. U obou verzí je také k dispozici snadno přístupná měrka hydraulického oleje.



Pokročilé vlastnosti

Výkonný motor hoblíku v kombinaci se speciálními dvoustranně broušenými břity je navržen pro hoblování různých druhů materiálů, jako PE, PP, PB nebo PVDF. Hoblík je vybaven bezpečnostním mikropsínačem, který zabraňuje náhodnému spuštění motoru mimo pracovní pozici, a zajišťovacím mechanismem, který jej během hoblování pevně udržuje v saních. Topné těleso je elektronicky regulováno, čímž je zajištěna vysoká přesnost a rovnoměrné rozložení tepla po celém jeho povrchu. Mechanický teploměr umožňuje kontrolu aktuální teploty i v případě výpadku napětí.



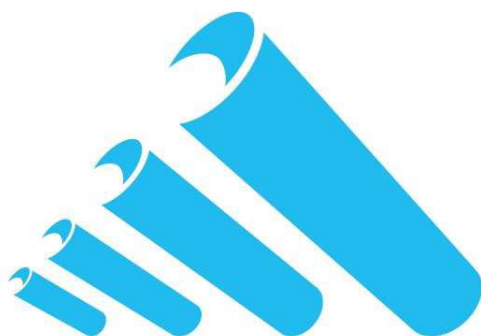
TITAN-METALPLAST s.r.o.

Obchodní zastoupení GEORG FISCHER **+GF+** pro ČR

obchod@titan-metalplast.cz

www.titan-metalplast.cz

tel.: 483 359 061



TITAN
METALPLAST

OBCHODNÍ ZASTOUPENÍ **+GF+**